



**ONELIFT**

Élever l'élégance, Maîtriser la hauteur

**LOOKBOOK**

**TECHNIQUE & COMMERCIAL**

**Solutions d'élévation professionnelles**

**ASCENSEURS • ESCALATORS**

**MONTE PLAT • MONTE CHARGE • MONTE VOITURE • MONTE ESCALIER**

# QUI SOMMES NOUS?

**ONELIFT**  
Élever l'élégance, Maîtriser la hauteur

**VENTE - MONTAGE - RÉPARATION**

**DE SOLUTIONS COMPLÈTES D'ASCENSEURS & SYSTÈMES D'ÉLÉVATION**

**ONELIFT** est une entreprise spécialisée dans la vente et la fourniture de solutions d'élévation, destinées aux projets résidentiels, tertiaires et premium.

Nous accompagnons nos clients dans le choix de solutions adaptées aux contraintes techniques, architecturales et réglementaires, en garantissant des équipements fiables et conformes aux normes internationales.

**PERFORMANCE**

**SÉCURITÉ**

**FIABILITÉ**

**CONFORMITÉ INTERNATIONALE**

# Domaines d'expertise:

**VENTE - MONTAGE - RÉPARATION**

**Ascenseurs**



**Escalators**



**Monte  
ESCALIER**



**Monte  
VOITURE**



**Monte  
CHARGE**



**Monte  
PLAT**



# APPROCHE & ENGAGEMENTS

## Une approche orientée projet

Chaque solution ONE LIFT est étudiée selon :

- La configuration du bâtiment
- Les exigences de sécurité
- Le confort d'utilisation
- La performance énergétique
- La durabilité de l'installation

## Nos engagements

- Données techniques claires et transparentes
- Solutions éprouvées et fiables
- Respect strict des normes en vigueur
- Accompagnement technique professionnel



**Nos**

# PRODUITS

Élever l'élégance, Maîtriser la hauteur

# Ascenseurs

**Solutions électriques & hydrauliques  
adaptées à chaque projet**

ONE LIFT propose deux technologies  
d'ascenseurs, sélectionnées en fonction  
**de la configuration du bâtiment, de la  
hauteur de course, du budget et des  
exigences de performance.**



# Ascenseurs

## ÉLECTRIQUE

### Description

L'ascenseur électrique ONE LIFT est une solution rapide, performante et éco-énergétique, idéale pour les immeubles résidentiels et projets premium nécessitant vitesse, confort et efficacité.

### Données techniques clés

**Technologie : Traction électrique (Gearless)**

**Charge nominale : 320 à 1 600 kg**

**Capacité : 4 à 21 personnes**

**Vitesse nominale : 1,0 m/s**

**Hauteur de course : adaptée aux bâtiments de plusieurs niveaux**

**Puissance moteur : 7 kW**

**Alimentation : Triphasé 400 V – 50 Hz**

**Normes : EN 81**



# Ascenseurs

## ÉLECTRIQUE

### Points forts

- Déplacement fluide et silencieux
- Haute précision d'arrêt
- Faible consommation énergétique
- Compatible avec système ReGen Drive (récupération d'énergie)
- Option fonctionnement sur batteries (jusqu'à 100 trajets en cas de coupure)

### Applications

- Immeubles résidentiels
- Villas premium
- Hôtels
- Bureaux



# Ascenseurs

## HYDRAULIQUE

### Description

L'ascenseur hydraulique ONE LIFT est une solution robuste et fiable, particulièrement adaptée aux bâtiments de faible à moyenne hauteur et aux projets nécessitant une installation simple et économique.

### Données techniques clés

**Technologie :** Hydraulique

**Charge nominale :** 320 à 1 600 kg

**Capacité :** 4 à 21 personnes

**Vitesse nominale :** 0,63 m/s

**Hauteur de course maximale :** 18 m

**Puissance moteur :** 12 kW

**Alimentation :** Triphasé 400 V – 50 Hz

**Normes :** EN 81



# Ascenseurs

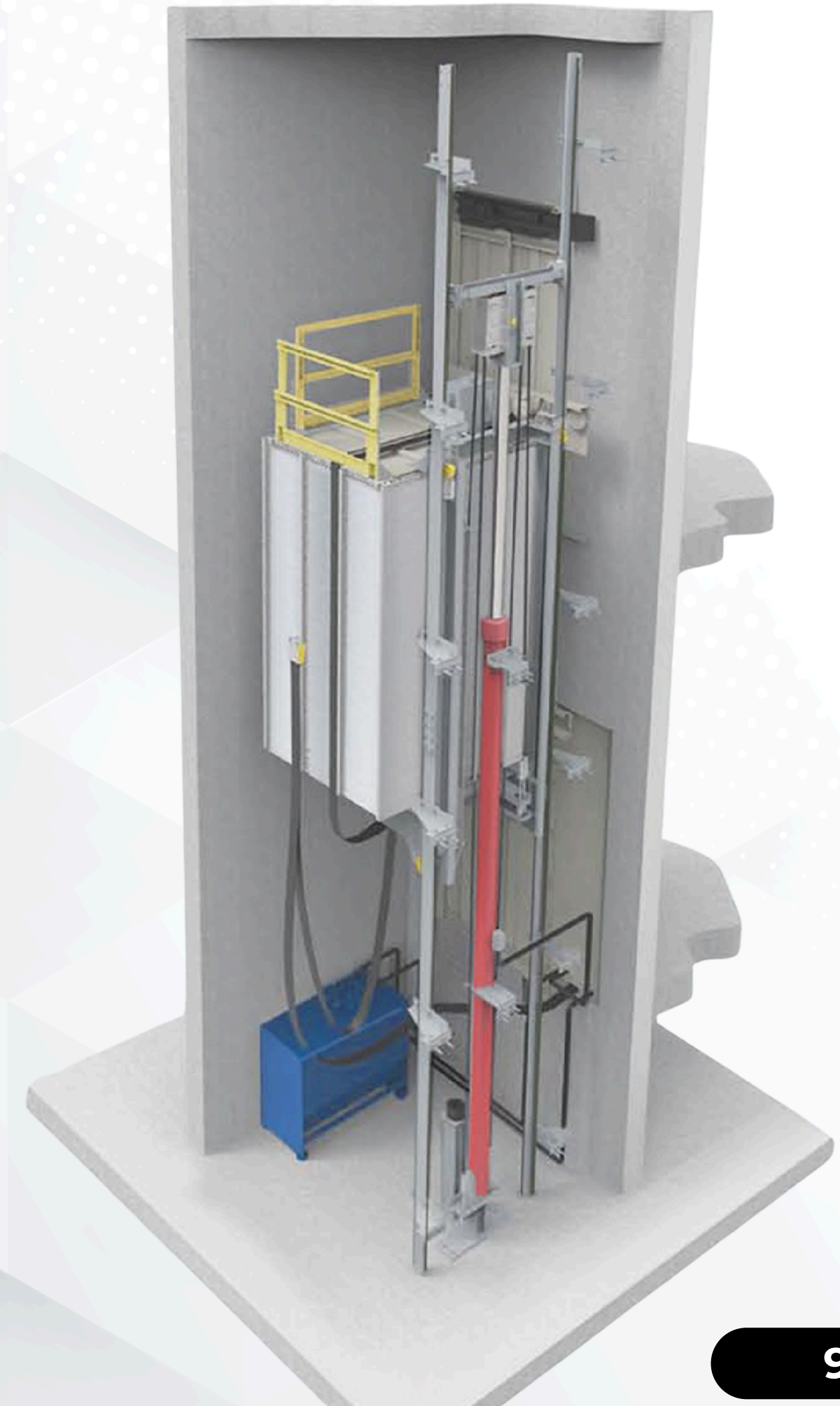
## HYDRAULIQUE

## Points forts

- Installation simplifiée
- Coût d'installation réduit par rapport à l'électrique ( $\approx -43\,600,00$  MAD selon configuration)
- Coût de maintenance mensuel inférieur ( $\approx -20\%$ )
- Descente automatique incluse en cas de coupure
- Solution idéale pour courses courtes

## Applications

- Immeubles résidentiels
- Villas
- Bâtiments à faible hauteur

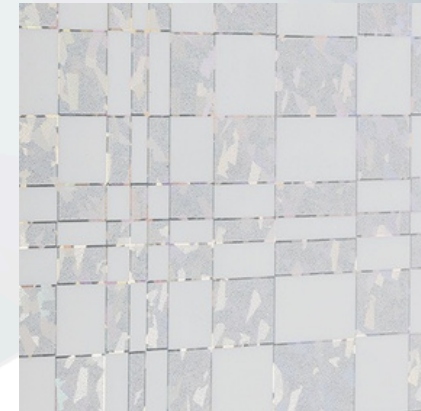


# Ascenseurs

## HABILLAGE : VERRE



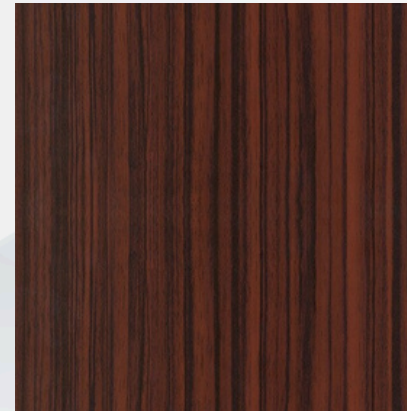
HV-100



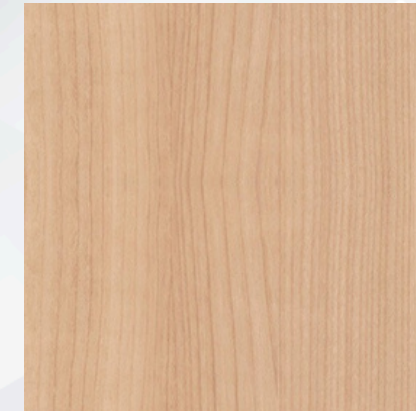
HV-101



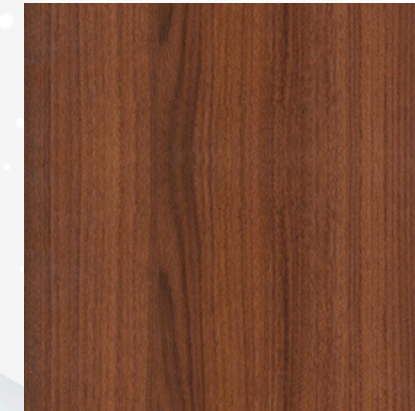
HV-102



HV-103



HV-104



HV-105



HV-105



HV-106



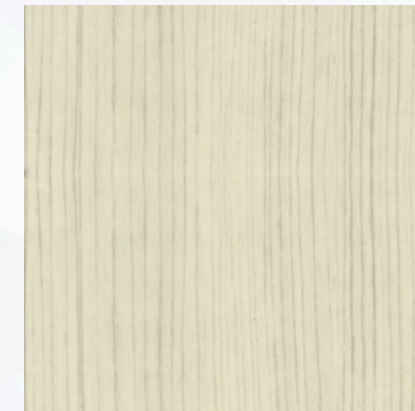
HV-107



HV-108



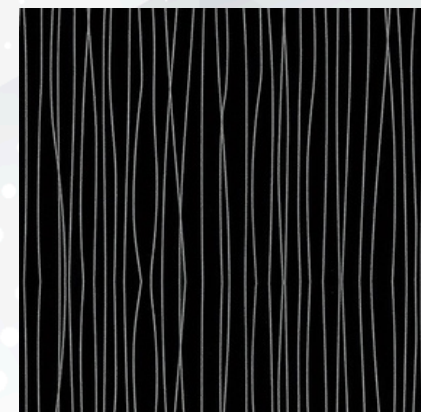
HV-109



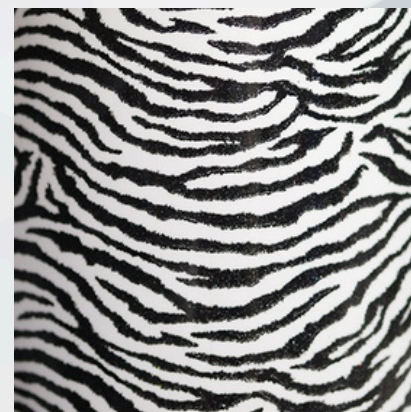
HV-110



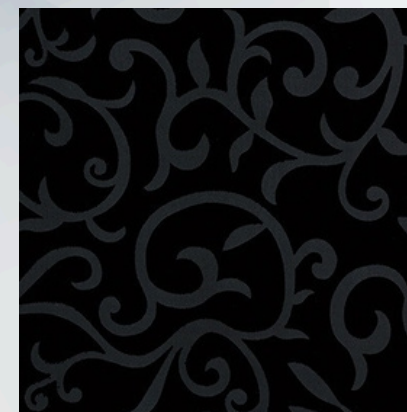
HV-112



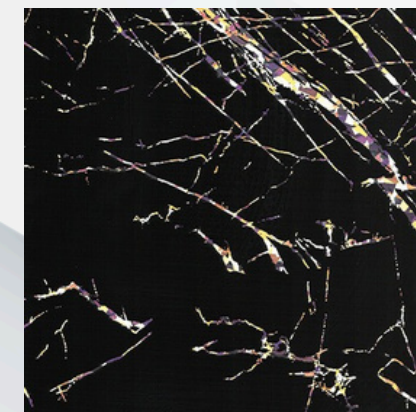
HV-113



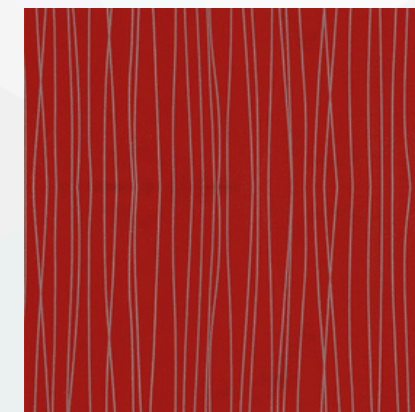
HV-114



HV-115



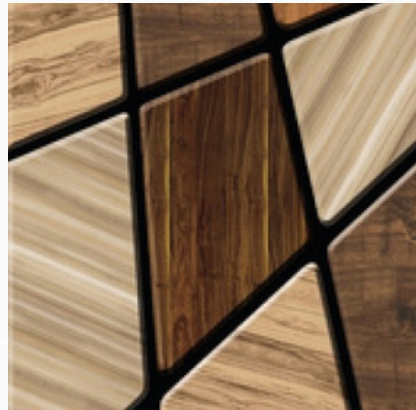
HV-116



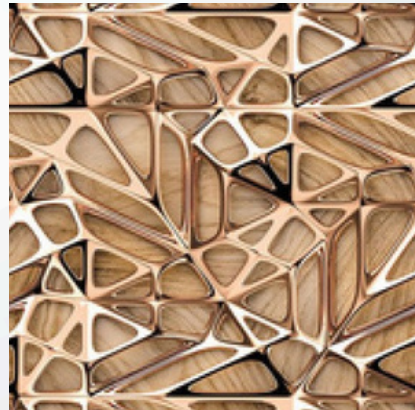
HV-117

# Ascenseurs

## HABILLAGE : VERRE TREMPÉ



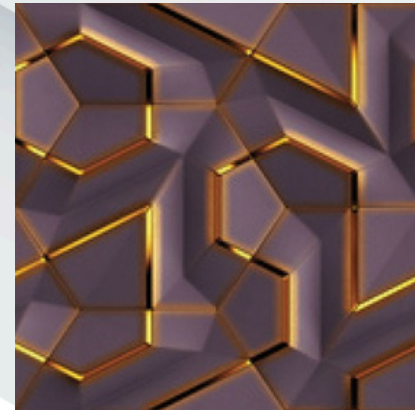
HVT-500



HVT-501



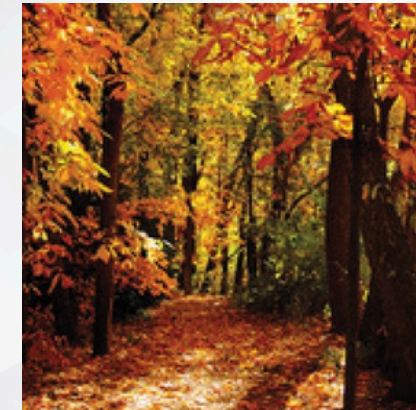
HVT-502



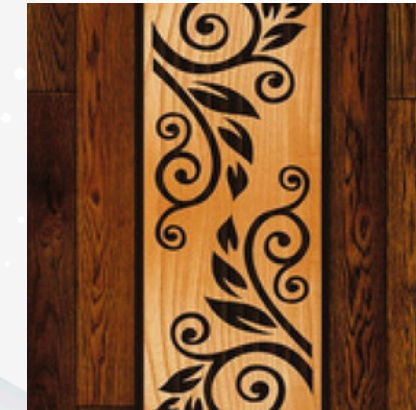
HVT-503



HVT-504



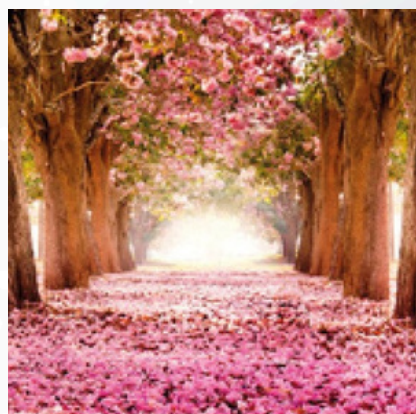
HVT-505



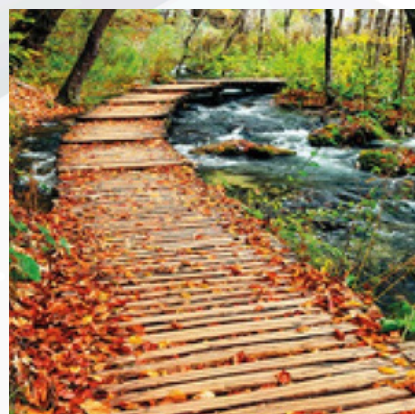
HVT-518



HVT-521



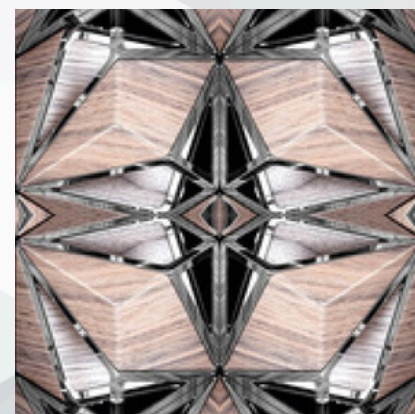
HVT-506



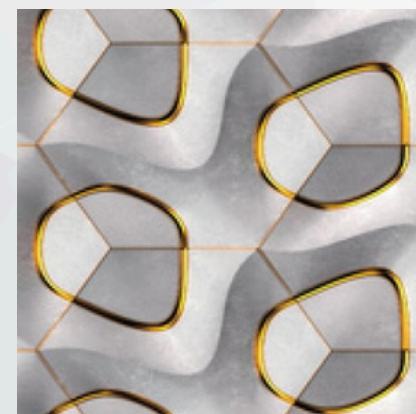
HVT-507



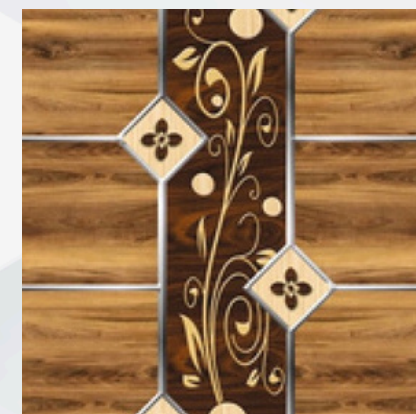
HVT-508



HVT-509



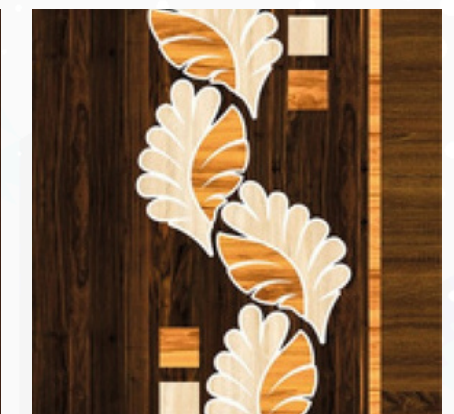
HVT-510



HVT-511



HVT-519



HVT-522



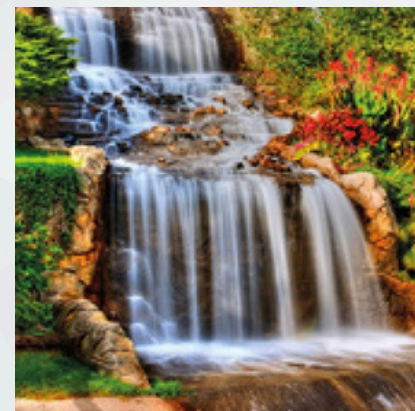
HVT-512



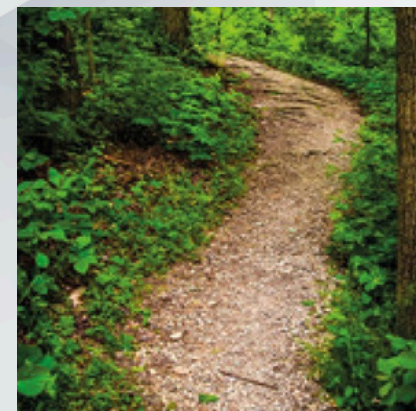
HVT-513



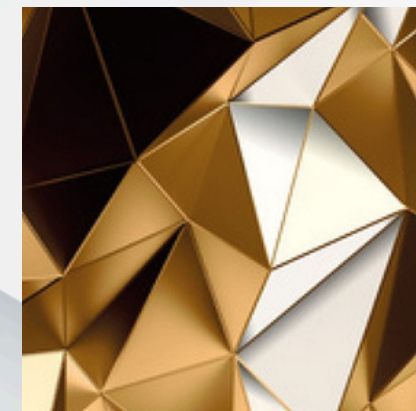
HVT-514



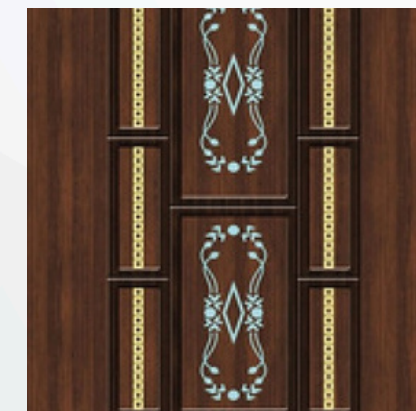
HVT-515



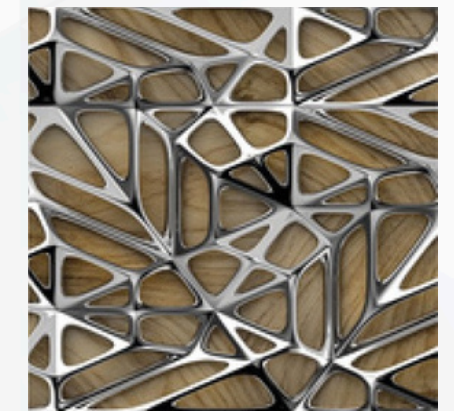
HVT-516



HVT-517



HVT-520



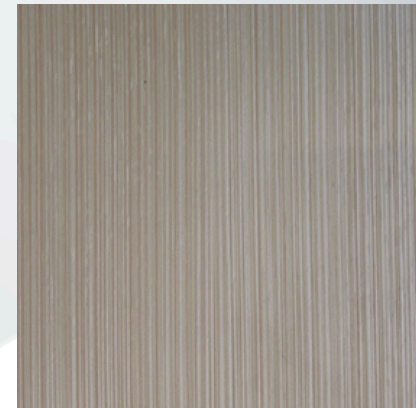
THVT-523

# Ascenseurs

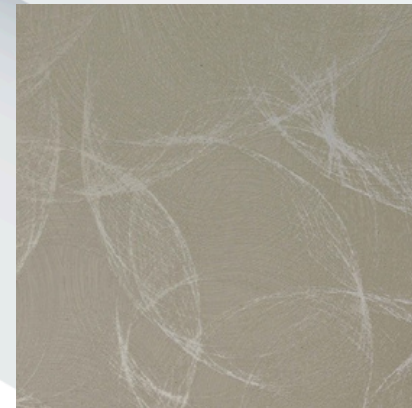
## HABILLAGE : STRATIFIÉS



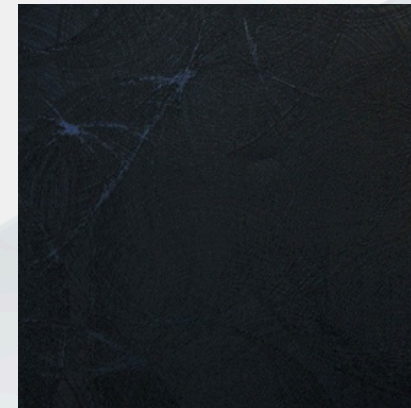
HS200



HS-201



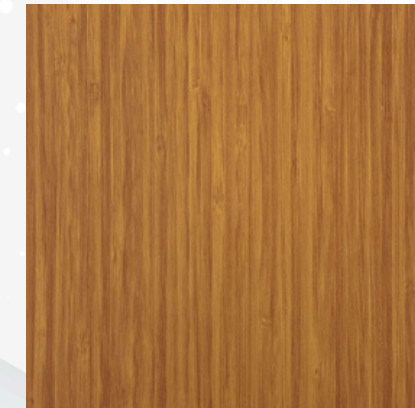
HS-202



HS-203



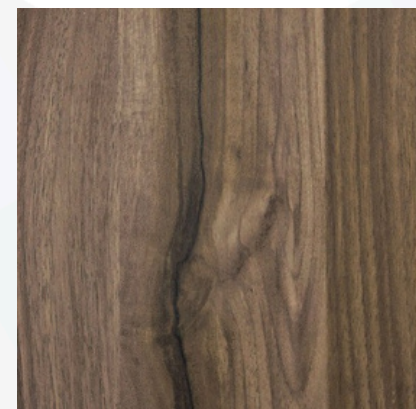
HS-204



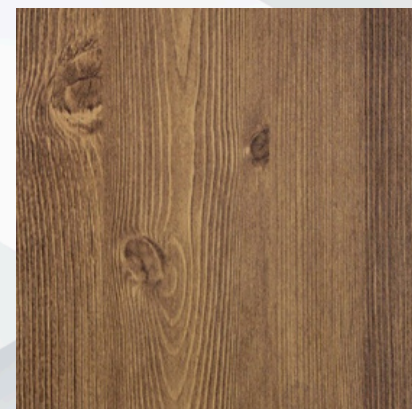
HS-205



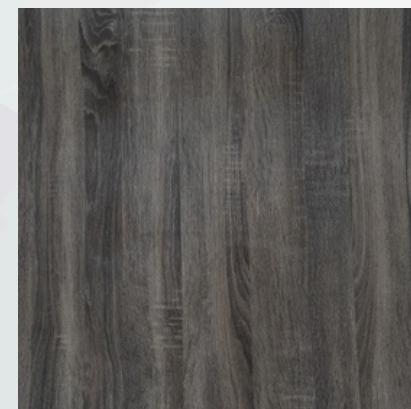
HS-206



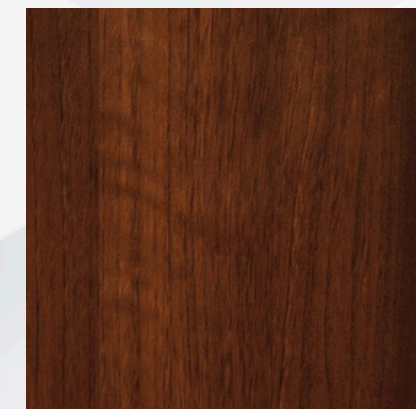
HS-207



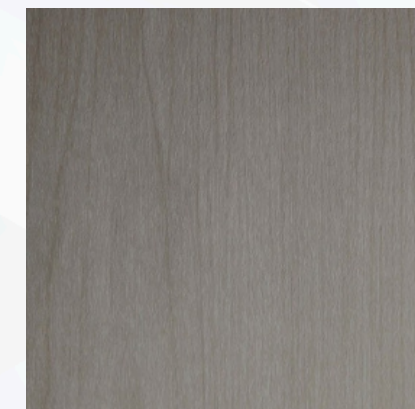
HS-208



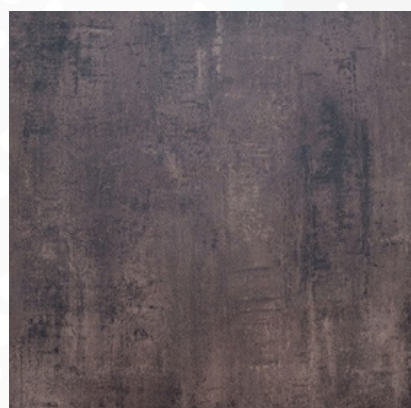
HS-209



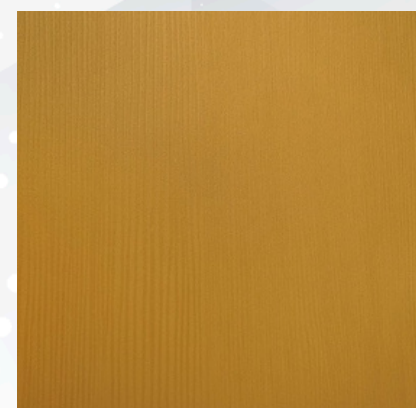
HS-210



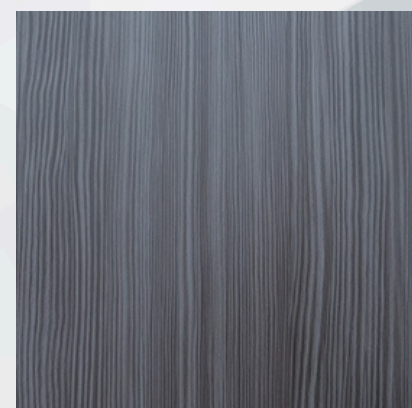
HS-211



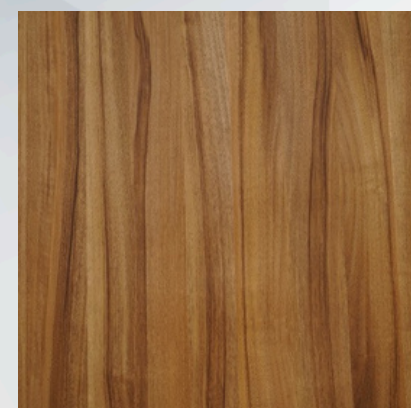
HS-212



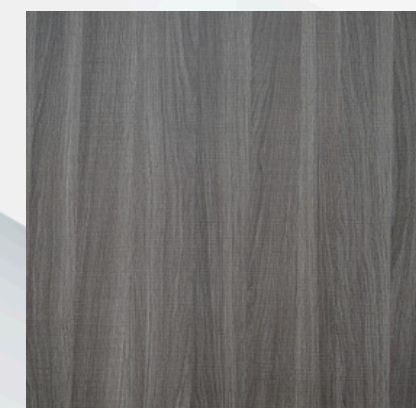
HS-213



HS-214



HS-215



HS-216



HS-217

# Ascenseurs

## HABILLAGE : GRANIT



HG-900



HG-901



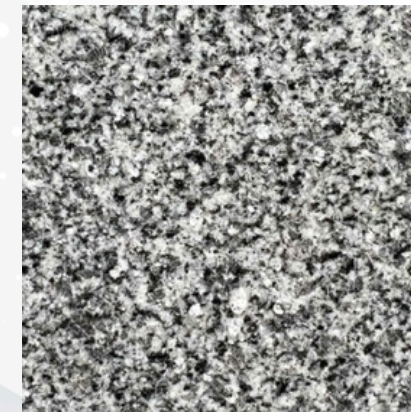
HG-902



HG-903



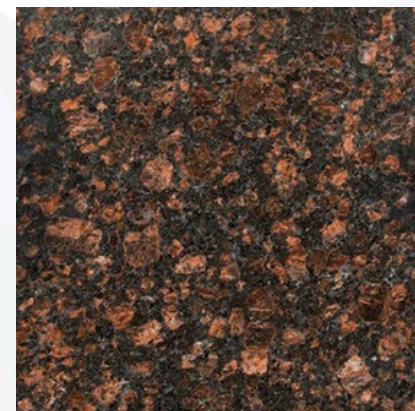
HG-904



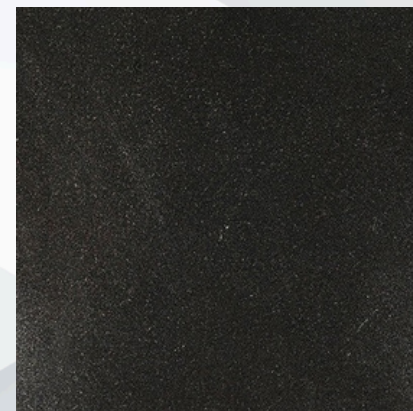
HG-905



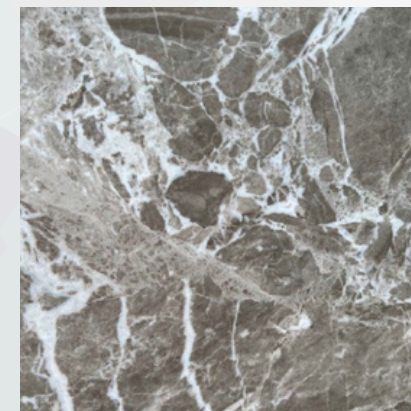
HG-906



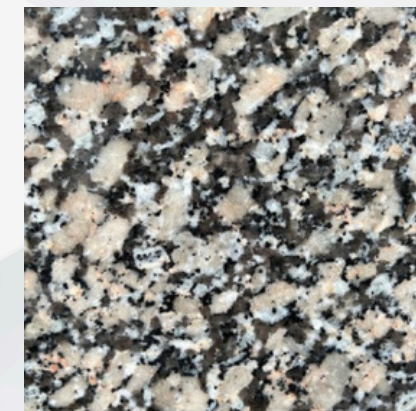
HG-907



HG-908



HG-909



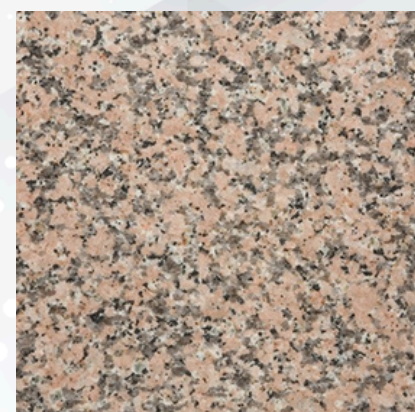
HG-910



HG-911



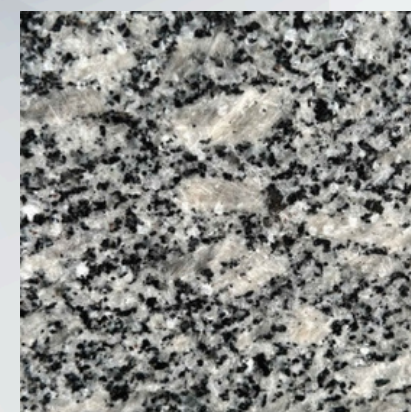
HG-912



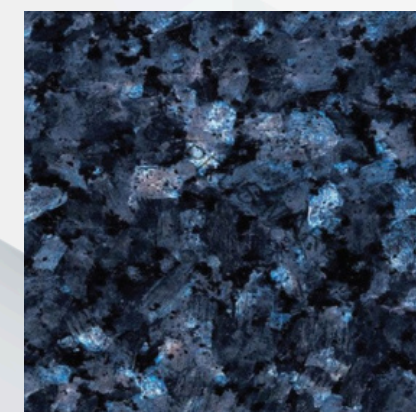
HG-913



HG-914



HG-915



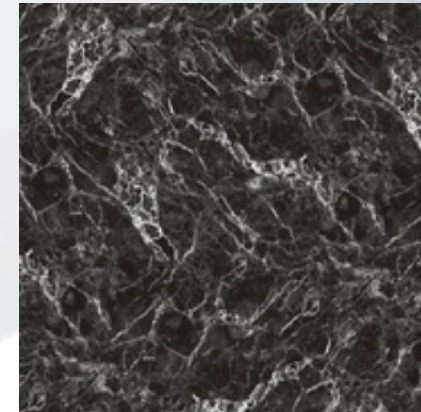
HG-916

# Ascenseurs

## HABILLAGE : PVC



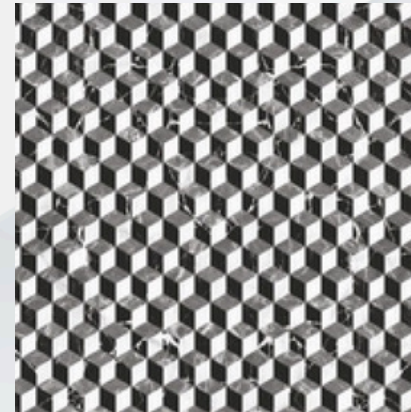
HPVC-1000



HPVC-1001



HPVC-1002



HPVC-1003



HPVC-1004



HPVC-1005



HPVC-1006



HPVC-1007



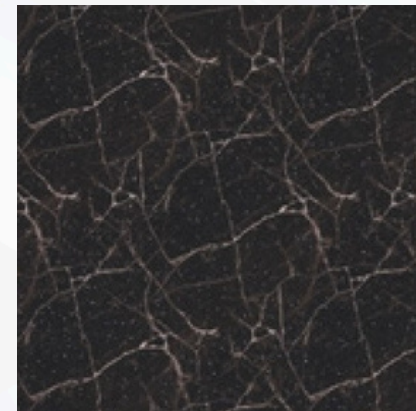
HPVC-1008



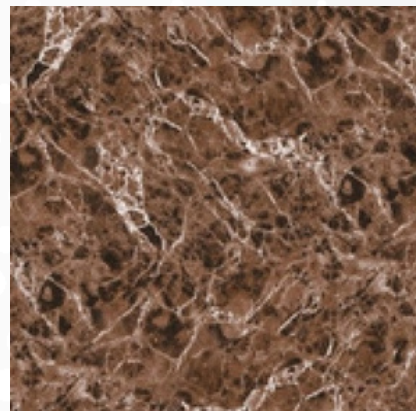
HPVC-1009



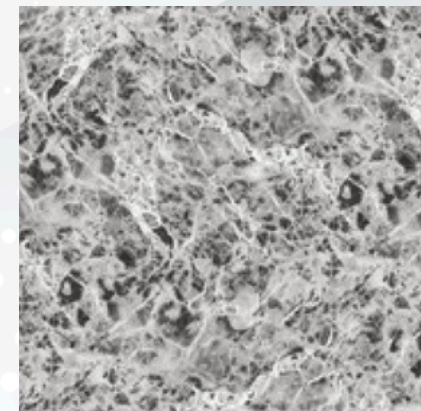
HPVC-1010



HPVC-1011



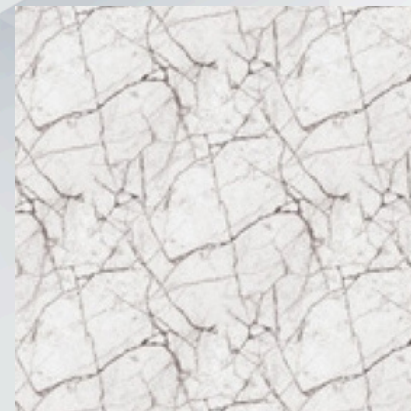
HPVC-1012



HPVC-1013



HPVC-1014



HPVC-1015



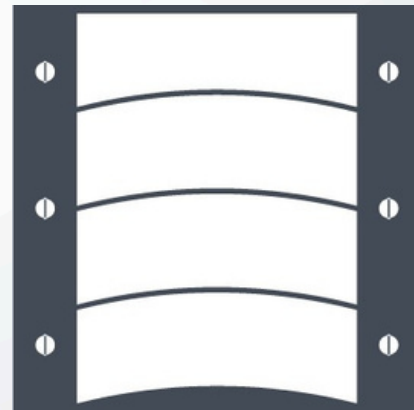
HPVC-1016

# Ascenseurs

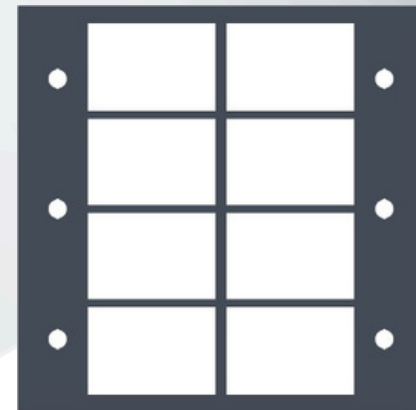
## MODÈLES DE PLAFOND



P-001



P-002



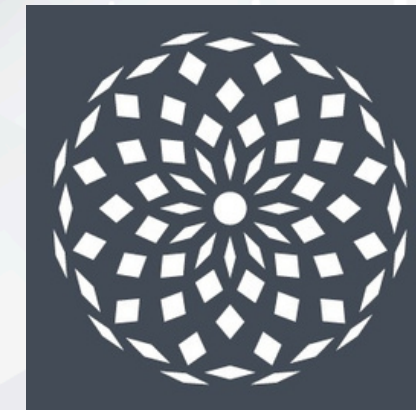
P-003



P-004



P-005



P-006



P-007



P-008



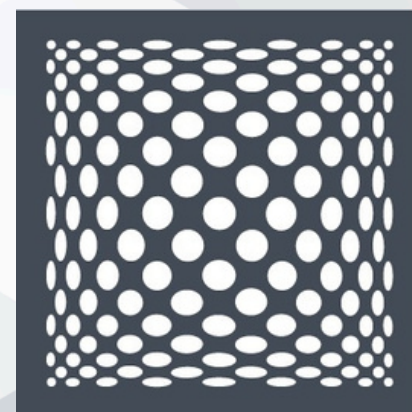
P-009



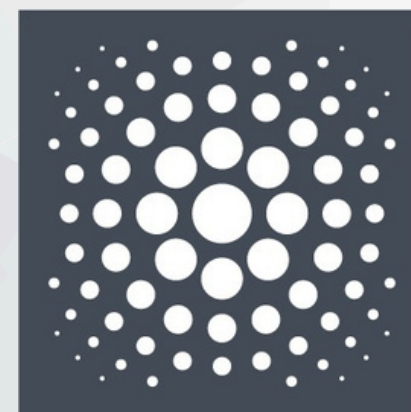
P-010



P-011



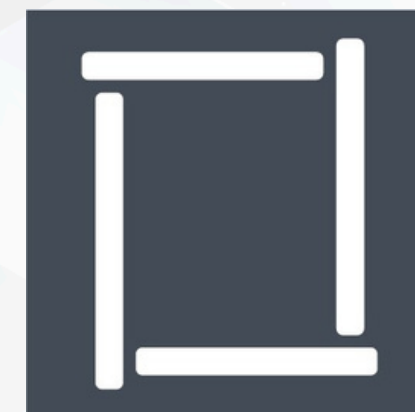
P-012



P-013



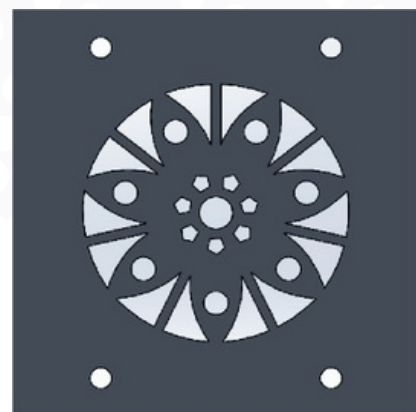
P-014



P-015



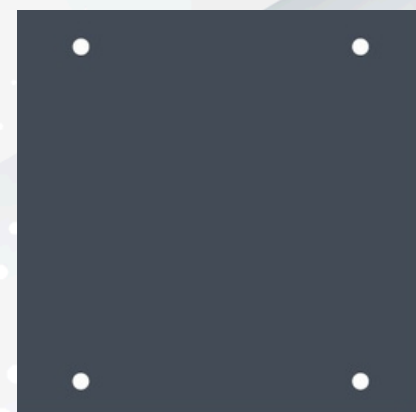
P-016



P-017



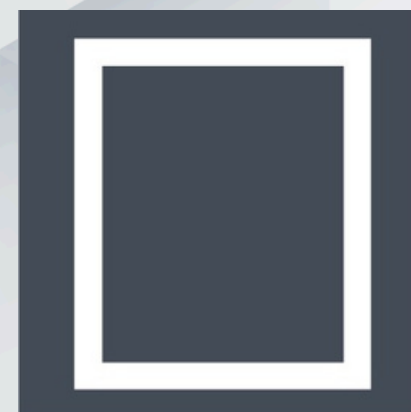
P-018



P-019



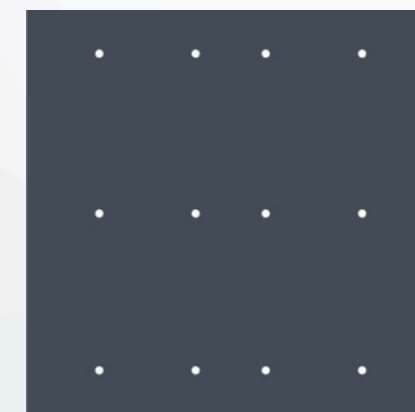
P-020



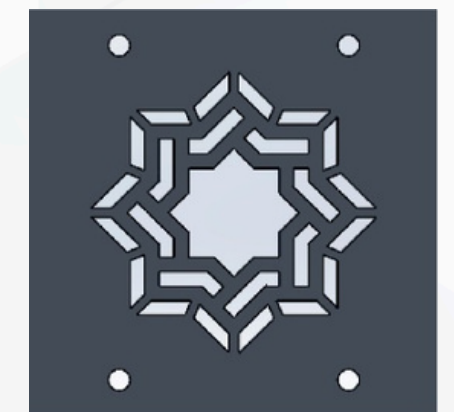
P-021



P-022



P-023



P-024



# Ascenseurs

## MODÈLES DE PLAFOND



P-025



P-026



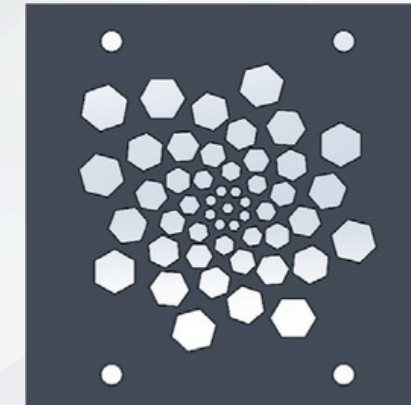
P-027



P-028



P-029



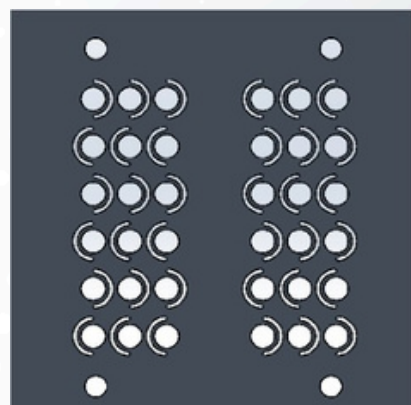
P-030



P-031



P-032



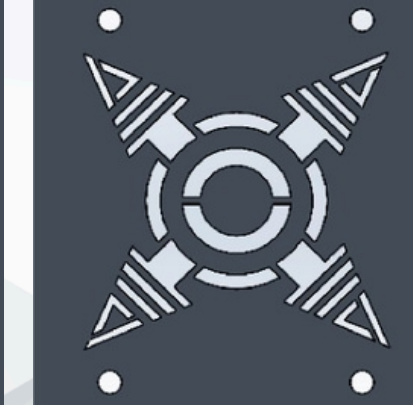
P-033



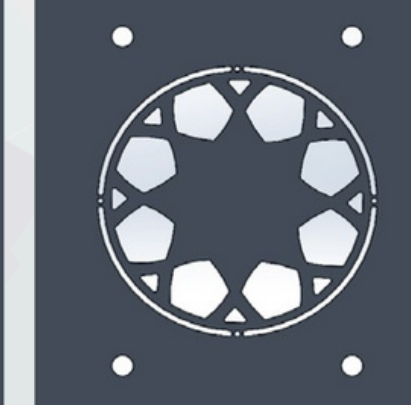
P-034



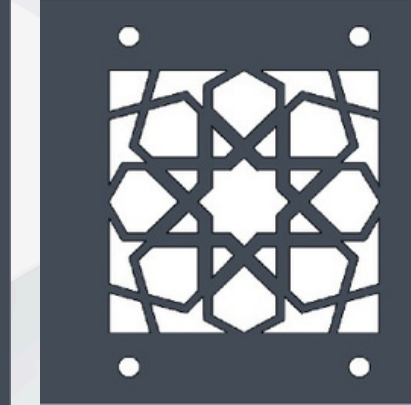
P-035



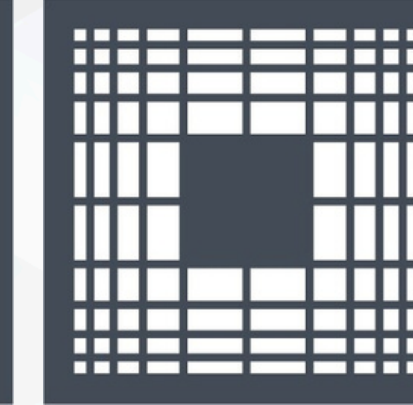
P-036



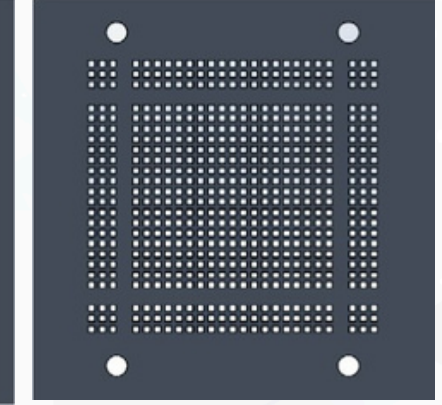
P-037



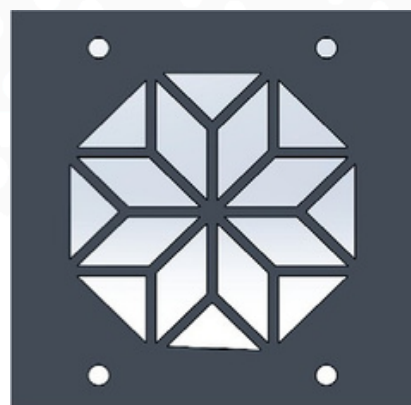
P-038



P-039



P-040



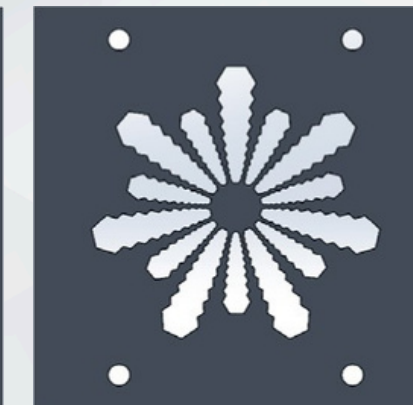
P-041



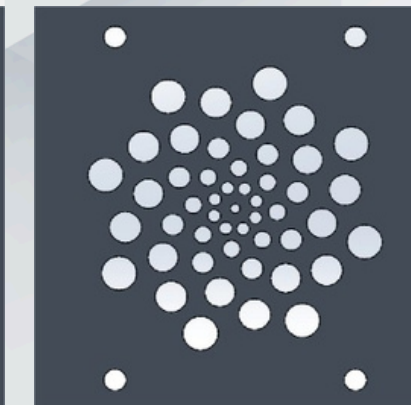
P-042



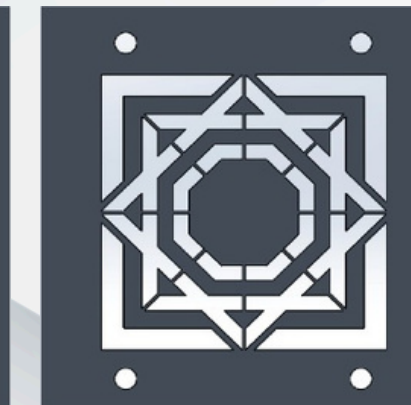
P-043



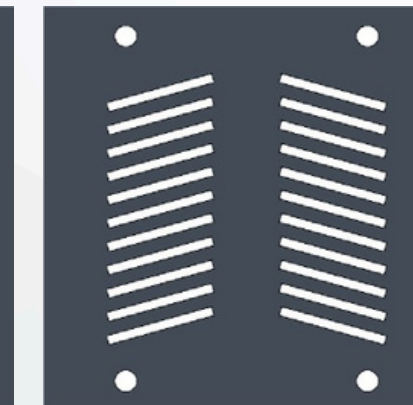
P-044



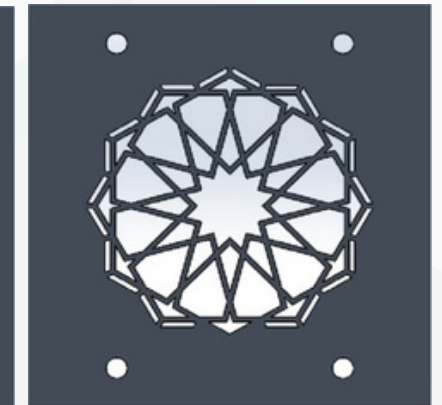
P-045



P-046



P-047



P-048



# Ascenseurs

## MODÈLES DE PLAFOND



P-049



P-050



P-051



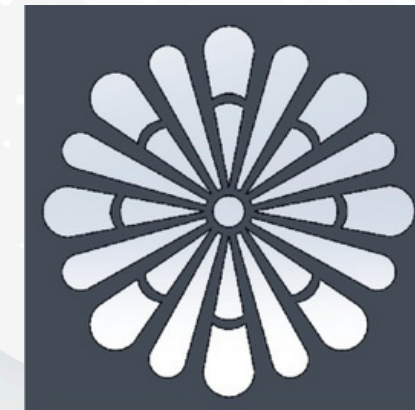
P-052



P-053



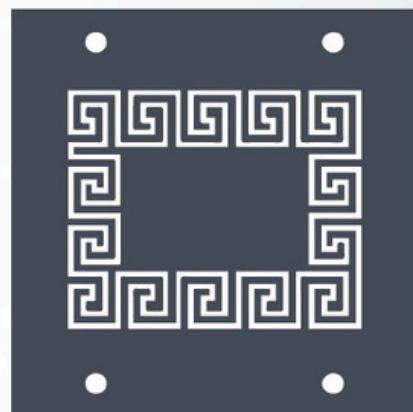
P-054



P-055



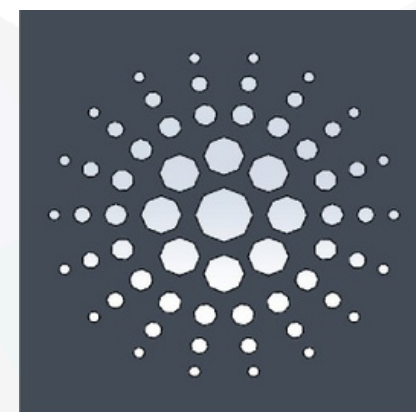
P-056



P-057



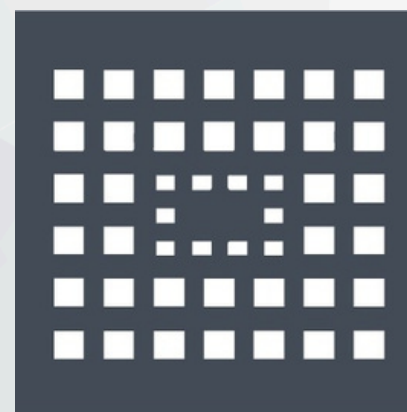
P-058



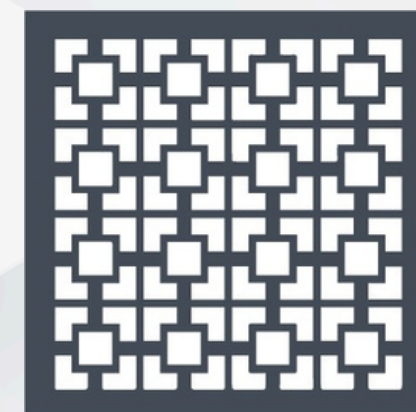
P-059



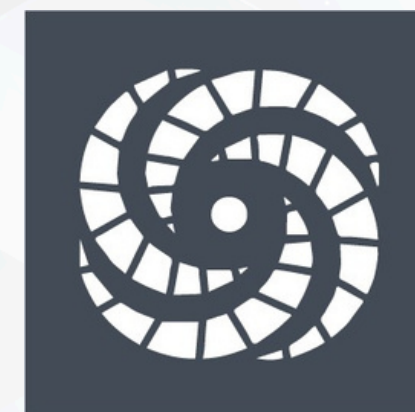
P-060



P-061



P-062



P-063



P-064



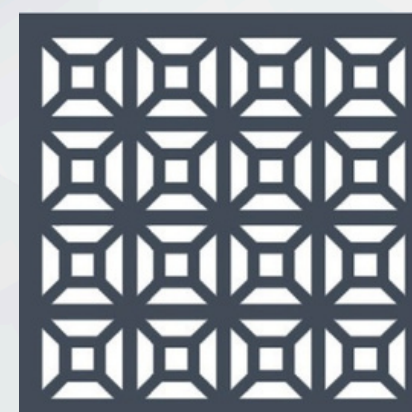
P-065



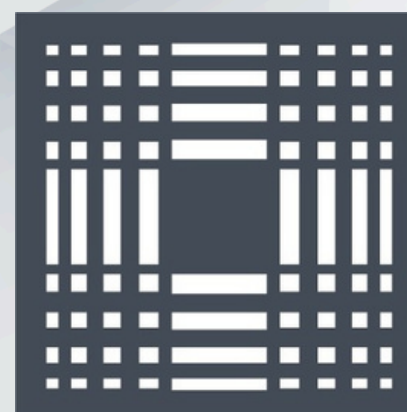
P-066



P-067



P-068



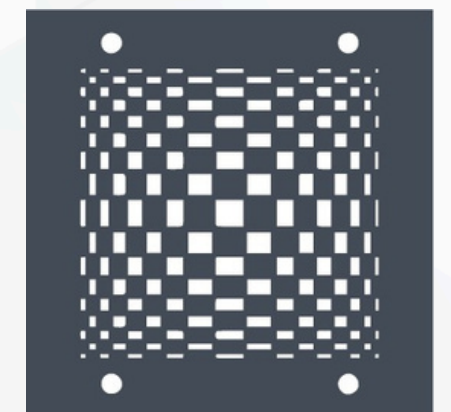
P-069



P-070



P-071



P-072



# Ascenseurs

## MODÈLES DE RAMBARDES

plates



rondes



# Ascenseurs

## BOÎTIERS D'APPEL D'ÉTAGE



# Ascenseurs

## INDICATEURS DE PORTE



# Ascenseurs

## TABLEAUX DE COMMANDE CABINE



# Ascenseurs

## MARQUES



Alberto Sassi S.p.A



Montanari Giulio & C.s.r.l



ZEIEHL - ABEGG SE



GEM - General Elevator Machine



Sicor SRL industrial manufacturing



Shenyang Bluelight Group

# Escalators

## Description

Les escalators ONE LIFT sont conçus pour assurer une circulation fluide, continue et sécurisée, adaptés aux projets commerciaux et tertiaires.

## Données techniques clés

- **Inclinaison** : 30° / 35°
- **Largeur de marche** : 600 / 800 / 1 000 mm
- **Vitesse nominale** : 0,5 m/s
- **Capacité de transport** : jusqu'à 9 000 personnes / heure
- **Hauteur maximale** : jusqu'à 15 m
- **Alimentation** : 380–415 V / 50 Hz
- **Normes** : EN 115



# Escalators

## Points forts

- **Fonctionnement silencieux**
- **Sécurité intégrée**
- **Faible consommation énergétique**
- **Design moderne et personnalisable**

## Applications

- Centres commerciaux
- Aéroports
- Hôtels
- Bâtiments publics



# Monte

## PLAT

## Description

Les monte-plats ONE LIFT sont conçus pour le transport sécurisé de charges légères, dans des espaces nécessitant fiabilité et discrétion.

## Données techniques clés

- **Charge maximale** : 50 à 300 kg
- **Vitesse** : 0,3 à 0,5 m/s
- **Nombre d'arrêts** : jusqu'à 6
- **Dimensions cabine** : sur mesure
- **Alimentation** : 220 V ou 380 V
- **Normes** : EN 81-3

## Applications

- Restaurants
- Hôtels
- Laboratoires
- Bureaux



## Points forts

**Format compact** : intégration facile dans des espaces restreints.

**Service rapide et discret** : idéal pour restauration/hôtellerie (réduction des déplacements).

**Cabine sur mesure** : dimensions adaptées à l'usage (plateaux, bacs, dossiers, matériel).

**Fiabilité & faible maintenance** : conception simple, cycles répétitifs, longévité.

**Hygiène & propreté** : finitions adaptées aux environnements de service.

## Description

Les Monte-Charges ONE LIFT sont conçus pour les environnements professionnels, les monte-charges ONE LIFT offrent robustesse, sécurité et longévité, même en usage intensif.

## Données techniques clés

- **Charge maximale** : 500 à 5 000 kg
- **Vitesse** : 0,3 à 1,0 m/s
- **Hauteur de levage** : jusqu'à 40 m
- **Dimensions cabine** : personnalisables
- **Alimentation** : 380 V
- **Normes** : EN 81-20 / EN 81-50

## Applications

- Industrie
- Entrepôts
- Centres logistiques
- Parkings

## Points forts

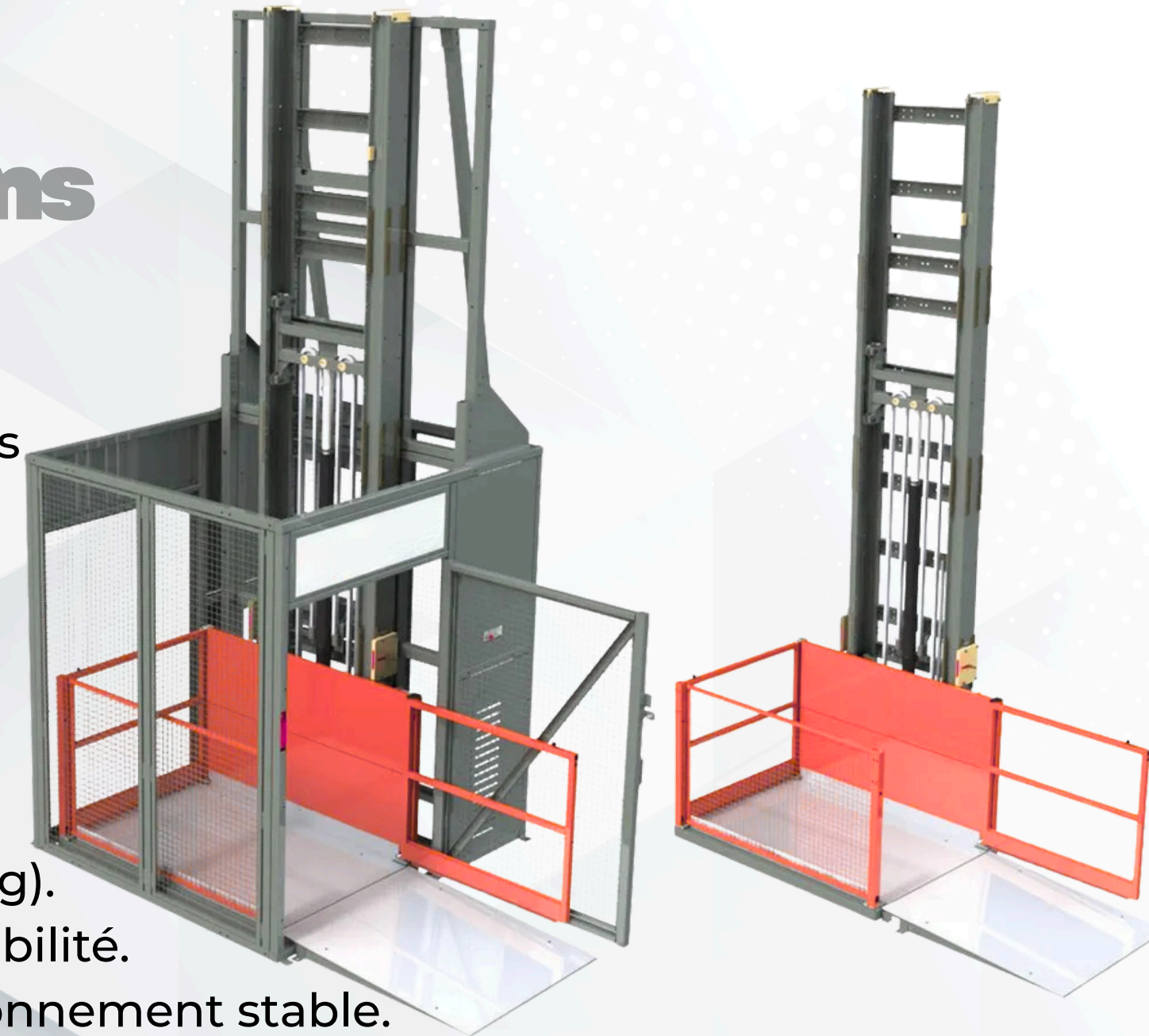
Structure renforcée pour usage intensif et charges lourdes (jusqu'à 5 000 kg).

**Fiabilité en exploitation** : composants conçus pour cadence élevée et durabilité.

**Sécurité optimisée** : contrôle de charge, dispositifs de protection et fonctionnement stable.

**Cabine & dimensions sur mesure** : adaptation aux contraintes de site (industrie, logistique, parking).

**Maintenance simplifiée** : accès technique facilité, réduction des arrêts d'exploitation.



## Description

Les monte-véhicules ONE LIFT sont conçus pour maximiser l'espace dans les parkings privés et immeubles résidentiels premium.

## Données techniques clés

- **Charge maximale** : jusqu'à 3 000 kg
- **Dimensions plateforme** : sur mesure
- **Vitesse** : 0,15 à 0,3 m/s
- **Technologie** : Hydraulique ou traction
- **Alimentation** : 380 V
- **Normes** : EN 14010

## Points forts

**Optimisation du stationnement** : gain d'espace et meilleure organisation des parkings.

**Sécurité d'accès** : montée/descente contrôlée, utilisation simple et fiable.

**Plateforme sur mesure** : adaptation au type de véhicule et à l'architecture (jusqu'à 3 000 kg).

**Intégration architecturale** : solution idéale pour villas premium et immeubles résidentiels.

**Valorisation du projet** : équipement haut de gamme qui augmente l'attractivité du bien.

## Applications

- Villas premium
- Immeubles résidentiels
- Parkings privés



## Description

Les monte-escaliers ONE LIFT sont conçus pour offrir une solution d'accessibilité fiable, sécurisée et confortable, permettant aux personnes à mobilité réduite, aux seniors ou à toute personne ayant des difficultés à monter les escaliers de conserver leur autonomie à domicile.

## Données techniques clés

- **Type** : Droit & Courbe
- **Charge maximale** : jusqu'à 160 kg
- **Vitesse** : 0,15 m/s
- **Alimentation** : Batteries rechargeables
- **Installation** : Sans modification structurelle

## Points forts

- **Solution sur mesure** : rail adapté exactement à l'escalier (droit ou courbe).
- **Confort premium** : démarrage/arrêt progressifs, trajet fluide, assise ergonomique.
- **Sécurité renforcée** : ceinture, capteurs d'obstacles, vitesse contrôlée.
- **Autonomie en cas de coupure** : fonctionnement sur batteries rechargeables.
- **Intégration discrète** : siège et repose-pieds repliables pour libérer le passage.

## Applications

- Habitations privées
- Résidentiel premium



**Nos**

# SERVICES

Élever l'élégance, Maîtriser la hauteur

# Un accompagnement complet de l'étude à l'exploitation

## ASSISTANCE TECHNIQUE

ONE LIFT assure une assistance technique réactive, avec un diagnostic rapide et des interventions ciblées, afin de garantir la continuité de service et la sécurité des installations.

## MAINTENANCE PRÉVENTIVE

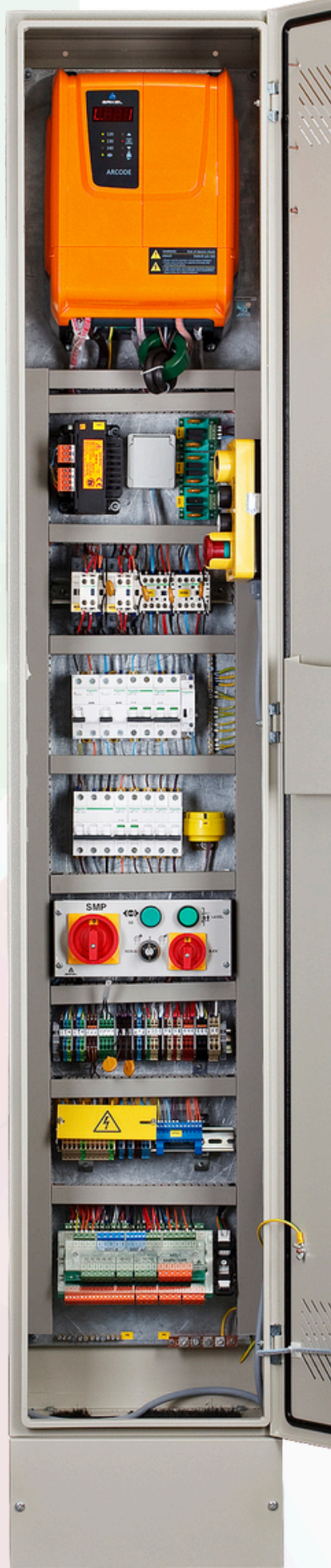
Interventions programmées et assistance rapide pour une exploitation continue.

## FOURNITURE DE PIÈCES DE RECHANGE

Disponibilité des pièces et mise à niveau des installations existantes.

## MODERNISATION D'INSTALLATIONS EXISTANTES

Amélioration de la sécurité, du confort et des performances des installations existantes, avec mise à niveau aux normes actuelles, sans remplacement complet.





**ONELIFT**

**Élever l'élégance, Maîtriser la hauteur**

**BESOIN DE PLUS D'INFORMATIONS ?**



**+212 661-261 673**

**+212 661-481 676**

**N°402 Almassar, Quartier Industriel  
Marrakech, 40000**

**[www.onelift.ma](http://www.onelift.ma)**